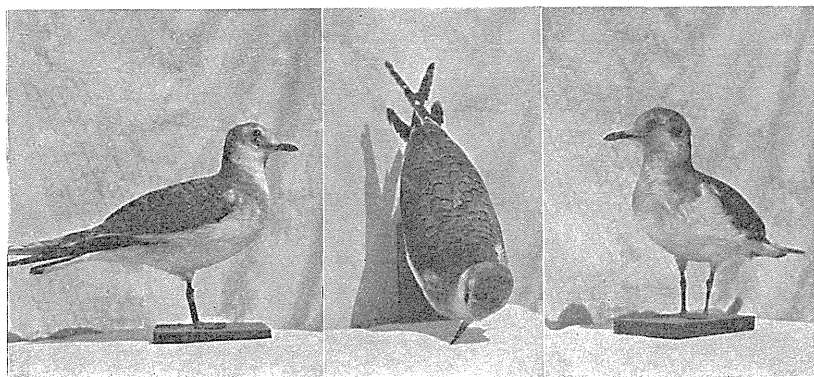


Sabinemaage, *Xema sabini* SAB., ny for Danmark.

Af BØRGE PETERSEN

Sabinemaagen er oftere rapporteret fra vore Nabolande, men i Danmark er den ikke tidligere truffet med Sikkerhed. Da Fuglen imidlertid i de senere Aar nu og da er fundet ogsaa ved den østlige Del af Østersøens Sydkyst, maatte man forvente, at den af og til kunde besøge de danske Kyster.



Sabinemaage, *Xema sabini* SAB., ♀ juv. Guldborgsund, 29. Oktober 1936.

29. Oktober 1936 blev da ogsaa en ung ♀ af Sabinemaagen skudt i det sydlige Guldborgsund ud for Stauerby Klit, hvorved Artens lejlighedsvis Forekomst i Danmark er bevist.

Denne første danske Sabinemaage er i Dragt og Udseende nøjagtig som en grønlandsk Ungfugl paa Zoologisk Museum. De 12 Halefjer er hvide med et sort, 1 cm bredt Baand paa Spidserne. Fuglens Maal er følgende:

Totallængde fra Næb til Kløften i Halen	29	cm
Vinge	26	-
Næb	3	-
Løb (Tarsometatarsus)	3	-
Længste (3.) Taa (Midtertaa)	2,5	-
Halekløftens Dybde	2,5	-

Sabinemaagen var i Selskab med en Flok Hættemaager, *Larus ridibundus*, men den tiltrak sig Opmærksomheden ved sin spinklere Bygning og Kløften i Halen.