

## Ejendommeligt redebygningsfænomen hos Solsort (*Turdus merula* L.).

Af K. BRUNFELDT og K. TELLING.

(An English Summary of this and the following paper by A. M. HEMMINGSEN  
is found on p. 188).

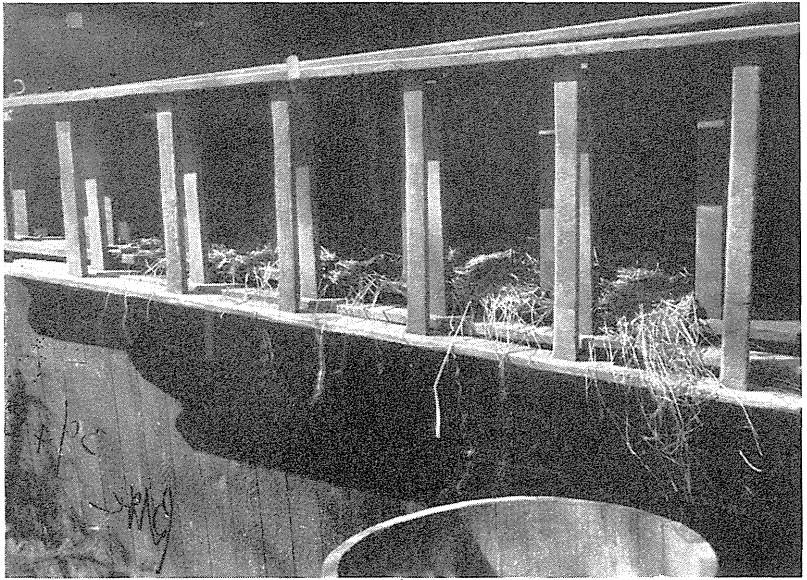
I anlægget ved Niels Steensens hospital i Gentofte iagttoges i april 1953 et ejendommeligt redebygningsfænomen hos Solsort (*Turdus merula*). Redebygningen fandt sted i en stige ca. 1,5 m over jorden på bagsiden af et redskabsskur ud imod et læbælte på ca. 6 m's bredde (se fig. 1). Stigens retning var vest-øst, og redebygningen foregik tilsyneladende successivt fra vest mod øst. Det første forsøg blev opgivet, efter at nogle få tørre græsstrå var anbragt, nr. 2 blev ført længere frem, nr. 3 endnu længere. Nr. 4 blev omtrent fuldført, men foring manglede. Først nr. 5 fuldendtes. Der blev tilsyneladende kun arbejdet på een rede ad gangen og ikke anvendt materiale fra de tidligere forsøg. Kun hunnen blev iagttaget som byggende. Der blev lagt 3 æg, men æggene blev fortæret af skader, og reden forladt.

Fænomenet gentog sig i 1954 (se fig. 2). Der blev denne gang lagt 4 æg, som alle blev udrugede, men ungerne blev fortæret af skader, og reden blev derefter forladt.

Det må bemærkes, at omend iagttagelserne tydede på, at redebygningerne blev foretaget successivt, var de i ingen af årene kontinuerlige nok til at udelukke, at der i visse perioder kan have været arbejdet samtidigt på rederne.

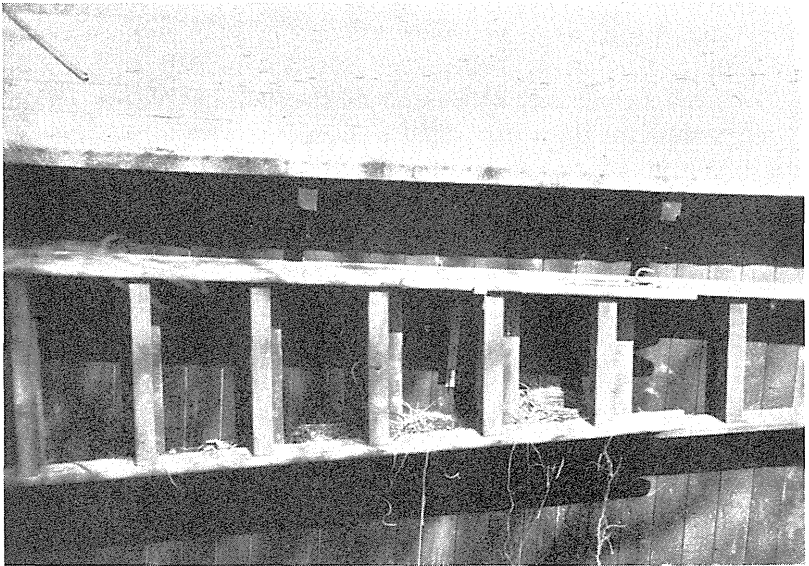
Nogen årsag til fænomenet udover de ens formede stige-fag har det ikke været muligt at påvise. Det skal dog nævnes, at rederne begge år voksede i størrelse fra vest mod øst trods modsat ophængning af stigen. Da stigen, som det ses af figurerne, smalner til i den ene ende, må dette have været uden betydning for fænomenet.

Det kunne ikke konstateres, om det var den samme fugl, der byggede begge år. Det er således muligt, at enhver Solsort under de samme ydre betingelser ville vise samme opførsel.



Børge Clausen fot.

Fig. 1. Rederne af Solsort (*Turdus merula*) i Gentofte 1953.  
*The nests of Blackbird (Turdus merula) at Gentofte in 1953.*



Børge Clausen fot.

Fig. 2. Rederne af Solsort (*Turdus merula*) i Gentofte 1954.  
*The nests of Blackbird (Turdus merula) at Gentofte in 1954.*