

Appendiks 1 til Andersen, E.S., E. Flensted-Jensen & M.G. Nielsen 2018: En metode til undersøgelse af Vende­halsens fødevalg til redeungerne. – Dansk Orn. Foren. Tidsskr. 112: 79-89.

(Appendix 1 to Andersen, Flensted-Jensen & Nielsen 2018: A method for studying preferences in food fed to Northern Wryneck *Jynx torquilla* nestlings)

Fig. A1. Beliggenheden af studieområdet

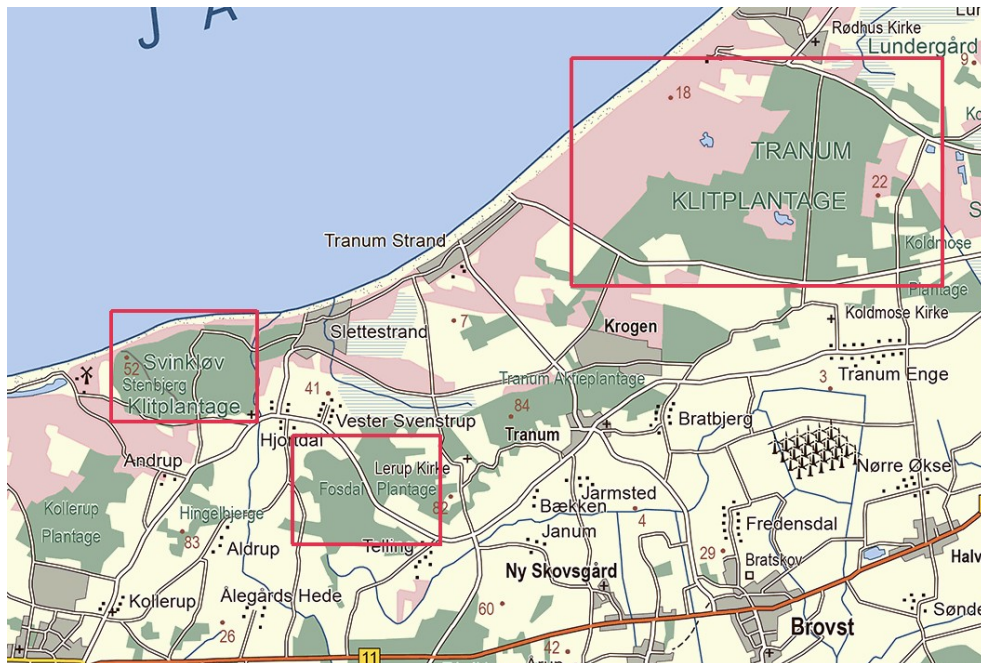


Fig. A1. Beliggenheden af studieområdet (Tranum Klitplantage, Svinkløv Klitplantage og Fosdal Plantage). Kortet er et udsnit af DTK/Kort200 2015 og reproduceret med tilladelse fra Styrelsen for Dataforsyning og Effektivisering.

Localisation of the study area (Tranum Klitplantage, Svinkløv Klitplantage and Fosdal Plantage).

Tab. A1. Redekasserne og yngleparrene

Tab. A1. Antallet af kasser og kasser med ynglepar af Vende­hals 2012-17 i studieområderne.

Numbers of nest boxes and boxes with breeding Wryneck in the study area 2012-17.

	Kasser Boxes		Ynglepar Breeding pairs					Kasser Boxes
	2012	2012	2013	2014	2015	2016	2017	2017
Tranum Klitplantage	97	2	3	1	4	3	5	97
Fosdal Plantage	0					0	1	15
Svinkløv Klitplantage	0					0	1	11

Tab. A2. Rådata til artiklens Tab. 2

Tab. A2. Fordeling af individer på myrearter i vendehalsekskrementer og i terrænet i 2017. E: to ungeekskrementer. E Ad: voksenekskrement. H: myreredeprøver indsamlet på to timer i territoriet. P: pupper. F: dronninger. M: hanner. Intet bogstav: arbejdermyrer.

Number of individuals of ant species in faecal sacks of Northern Wryneck and in the terrain in 2017.

E: two faecal sacks of nestlings. E Ad: droppings of adult. T: samples from ant nests collected in two hours in the territory. P: pupae. F: queens. M: males. No letter: workers.

Lokalitet Locality	Tranum Klitplantage										Fosdal		Svinkløv		
Kasse nr. Box no.	23			58		168		178		586		557		573	
Prøvetype Sample type	E	E Ad	T	E	T	E	T	E	T	E	T	E	T	E	T
Dato Date	27/6	27/6	26/7	21/6	28/7	27/6	28/7	21/6	28/7	21/6	28/7	1/7	30/7	21/6	30/7
Sort havemyre <i>Lasius niger</i>	29	46	247 11F 3M		158	44	219 8F 54M	94 216P	257 1F 7M	11	163 33F 37M	24	395 17F 21M	8	401 15F 37M
Græstørvmyre <i>Tetramorium caespitum</i>		1	8	54	72	155	12		6	12	2	24	15 2F	25	7
Sort slavemyre <i>Formica fusca</i>	4	133	26	11	153 20F	2	9	11	29	6	46	20	38	7	74 1F
Stikmyrer <i>Myrmica</i> sp.	1	9	25		30	5	5	4	19	1	7	1	19 1F	2	9
Stor barkmyre <i>Leptothorax acervorum</i>			4								40				
Gul engmyre <i>Lasius flavus</i>													5		
Blodrød rovmyre <i>Formica sanguinea</i>			4		57		16		34		21		27		19
Stubmyre <i>Formica truncorum</i>							1		2		6				1
Uralmyre <i>Formica uralensis</i>			2		4		5						1		5
Rød hedemyre <i>Formica exsecta</i>			6		1				25			1			
Rød slavemyre <i>Formica rufibarbis</i>			2				4		1						
Sprøjtemyre <i>Formica</i> sp.					1M						1M				2M
Herkulesmyre <i>Camponotus herculeanus</i>			3		4 1F		24				2		10		3
Puppekokoner af myrer <i>Ant cocoons</i>				mange								1			
Total antal myreindivider <i>Total number of ants</i>	34	191	339	65	501	207	365	325	381	70	284	70	551	40	574
Andre insekter <i>Other insects</i>				1 snude bille 3 larver								1 fjer- møl			
Andet materiale <i>Other materials</i>												træ- stykke 1x2 cm			
Bemærkninger <i>Comments</i>		meget mast				meget gele- agtig									